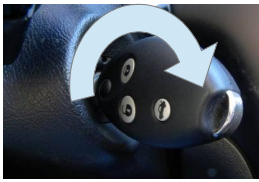
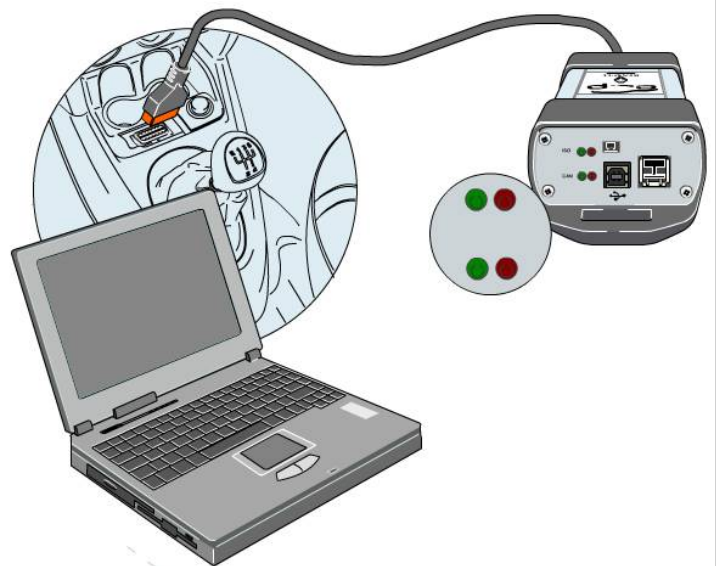


Mettre le contact :

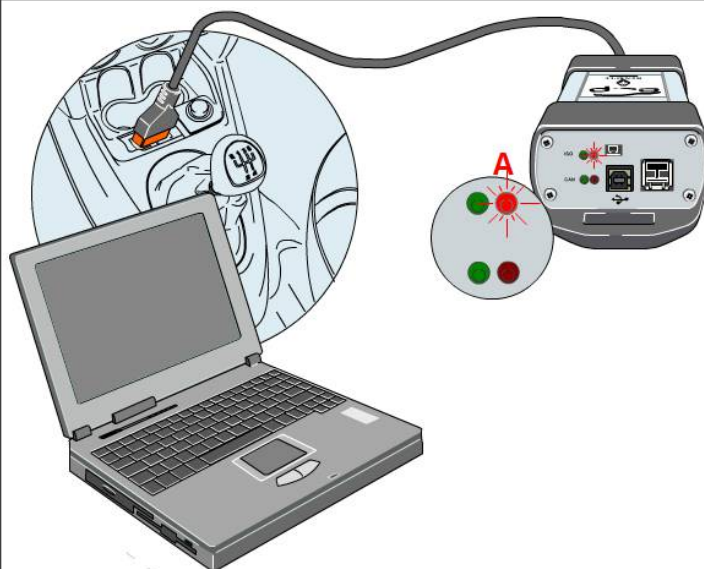


pour véhicule avec badge :

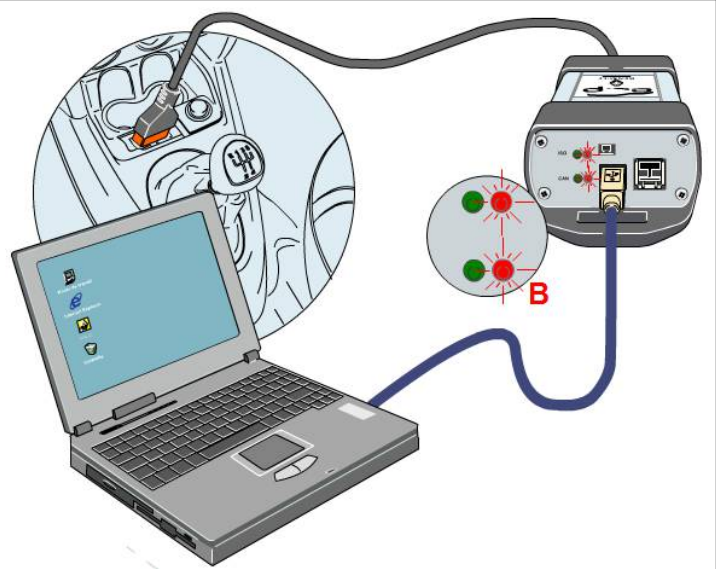
- mettre le badge dans son logement
  - mettre une vitesse
  - Appui long ( + de 5 secondes ) sur le bouton start.
- ou  
Une impulsion (suivant les modèles)



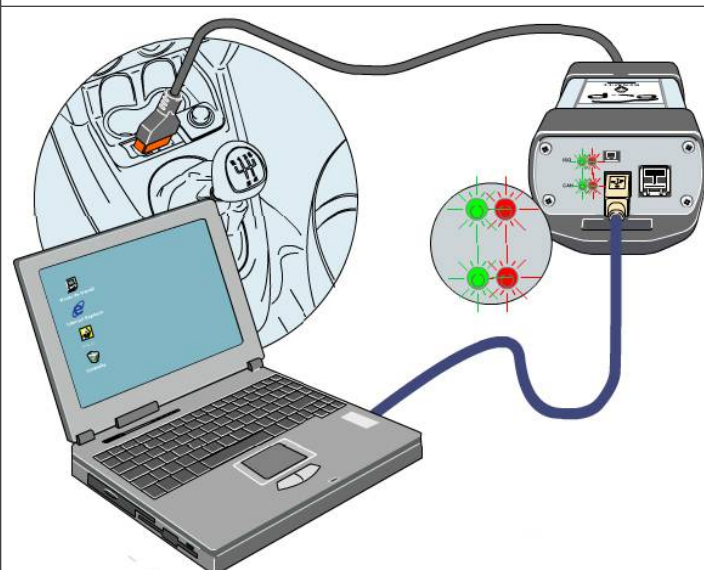
- Brancher l'interface sur le véhicule



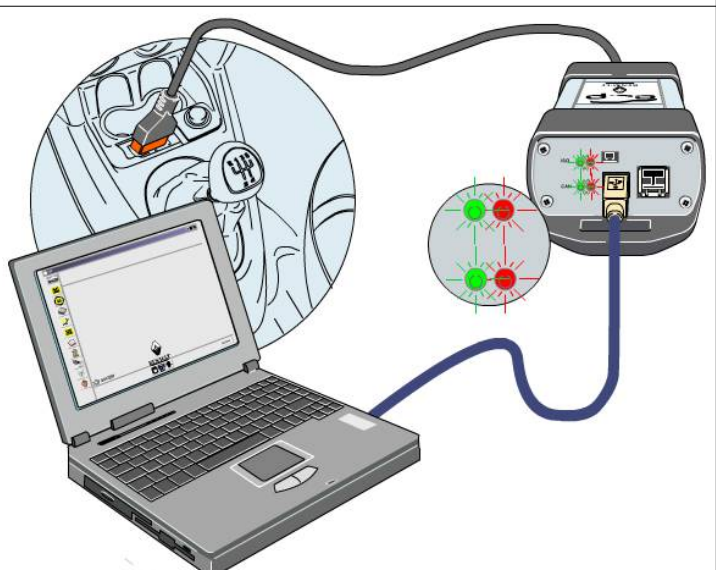
- Le voyant A doit s'allumer



- Allumer l'ordinateur, brancher l'interface



- Les 2 voyants vert doivent s'allumer



- Lancer l'application "CLIP"



## Identification du véhicule

### Mise en route :

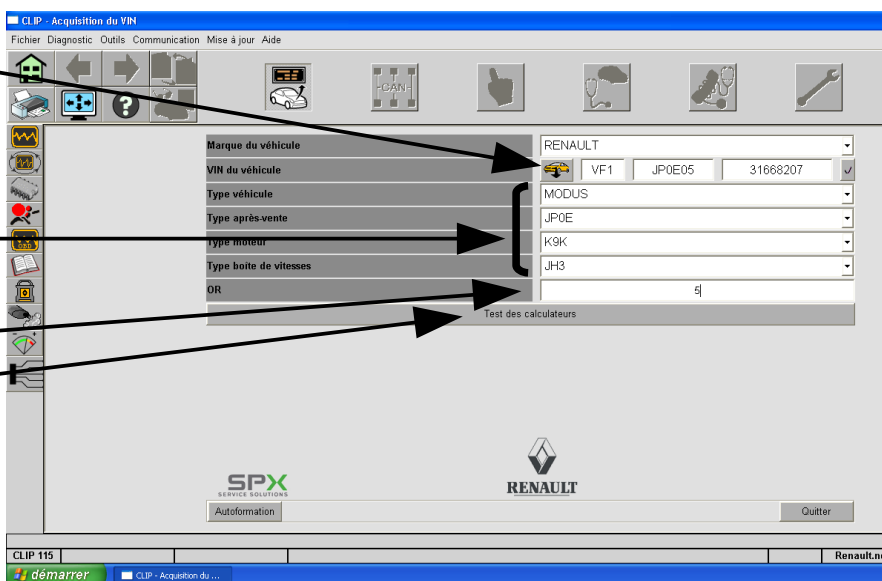
- Cliquer sur le bouton

*L'ordinateur interroge le BSI afin d'avoir le n° VIN*

- Compléter les différentes rubriques si nécessaire

- Mettre un n° d'OR

- Valider



Suivante le type de véhicule, l'outil bascule sur 3 environnements différents :

- **Clip 1** (ex : clio)
- **Clip 2** (ex : Modus)
- **Clip 3** (ex : Laguna 3)

## menu

Menu précédent	Ecran suivant	Revenir au début du test	Configuration

## Procédure

- Cliquer sur le bouton bleu

### Le test se lance

### L'outil affiche l'architecture réseau

- cliquer sur l'icône suivant :

### L'outil affiche tous les calculateurs

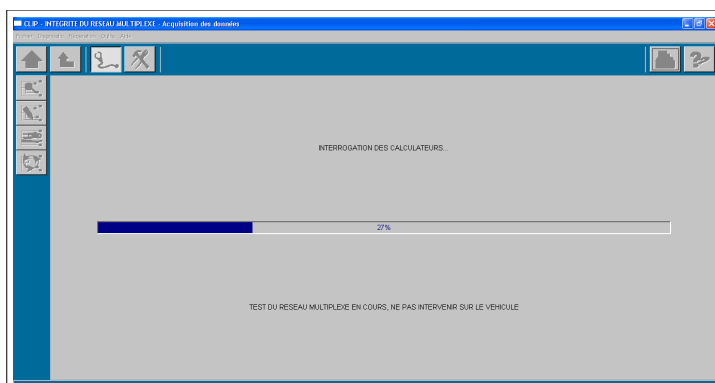
- choisir le calculateur à tester :

- choisir la fonction à activer

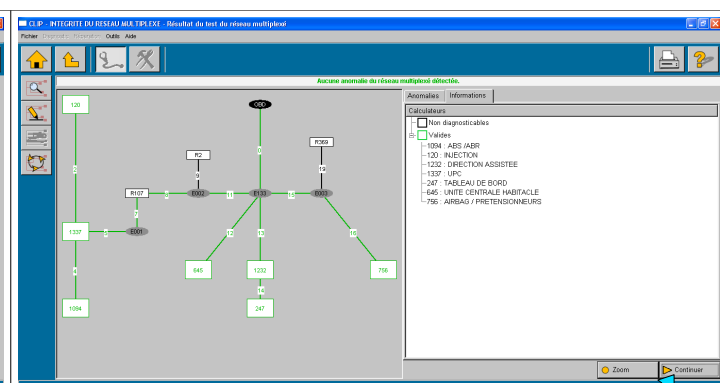
Lecture défaut : orange => défaut fugitif  
rouge => défaut permanent

# Menu

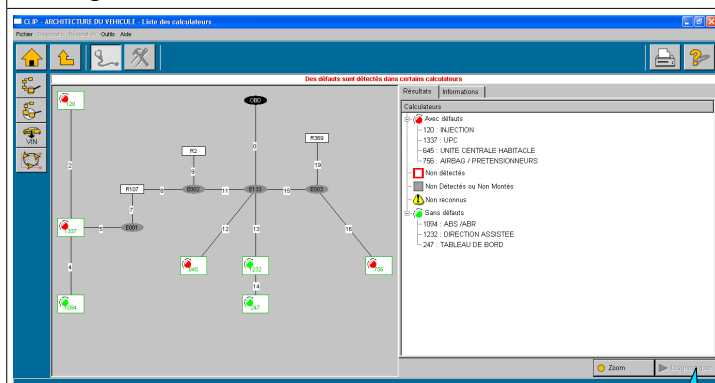
Accueil	Écran suivant	Mode diagnostic	Mode réparation
Test de tous les calculateurs	Lecture des codes défauts	Lecture des paramètres	Test actionneur
Enregistrement			



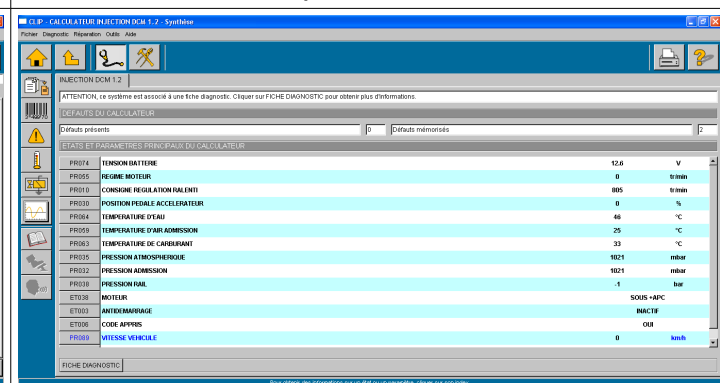
Dialogue avec les différents calculateurs



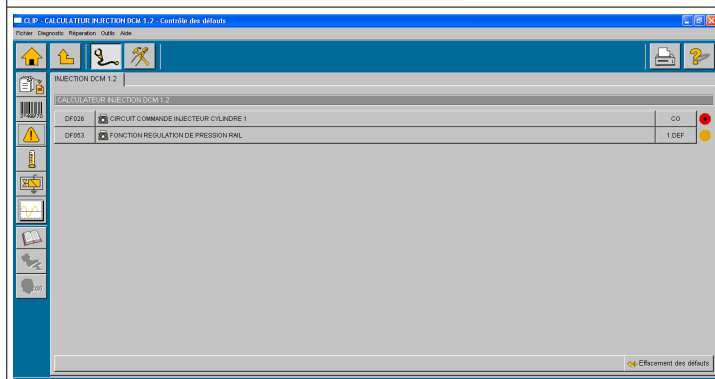
État du réseau multiplexé cliquer sur "Continuer"



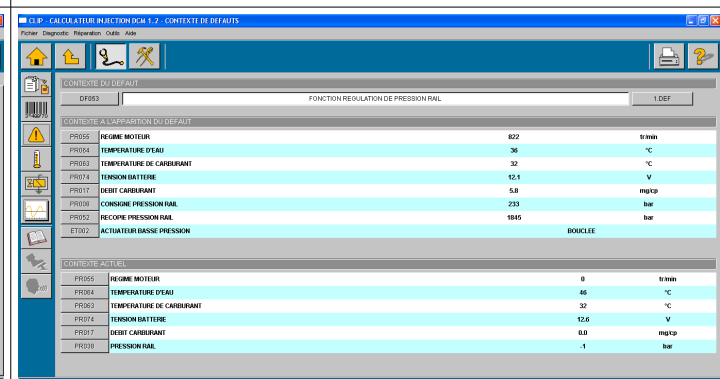
Liste des calculateurs en défauts  
 ● (vert) pas de défaut      ● (rouge) code défaut  
 261 (cadre rouge) calculateur non détecté  
 • Choisir le calculateur et cliquer sur "Diagnostiquer"



Interrogation d'un calculateur  
 • Cliquer sur pour voir les défauts

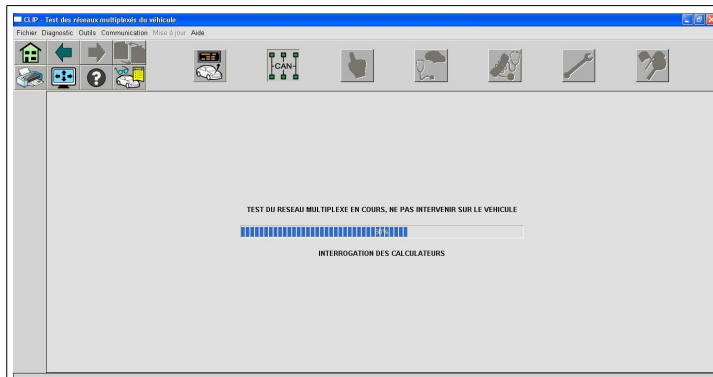


Lecture des codes défaut du calculateur  
 ● Défaut fugitif      ● Défaut permanent

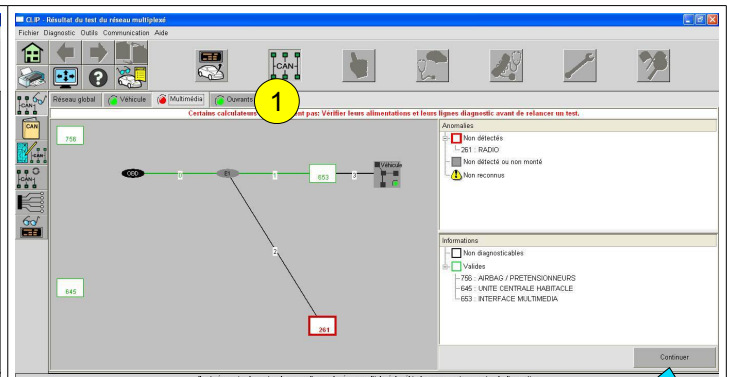


Information sur le défaut

## Liste des différentes étapes

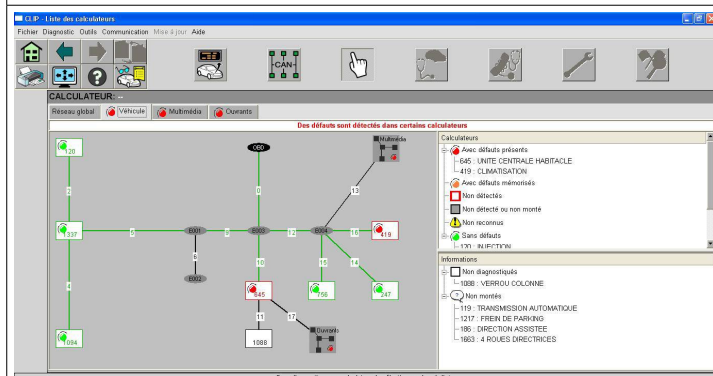


Dialogue avec les calculateurs



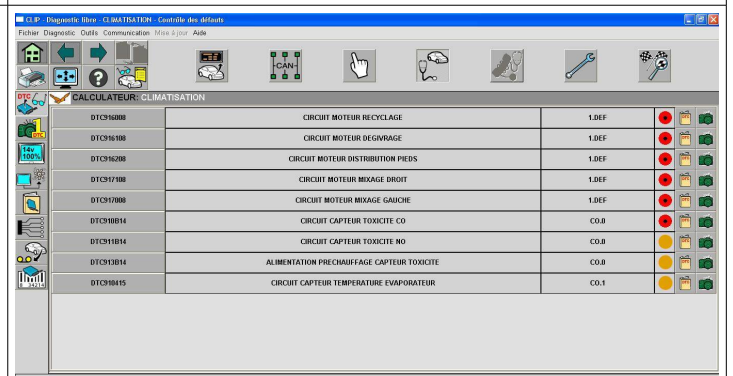
État du réseau multiplexé cliquer sur "Continuer"

261 (cadre rouge) calculateur non détecté  
rem : (1) Chaque onglet représente un réseau



Liste des calculateurs en défauts

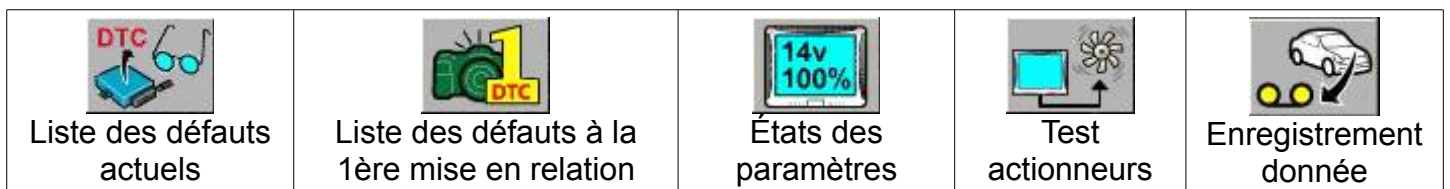
● (vert) pas de défaut      ● (rouge) code défaut  
• Double clique sur le calculateur à diagnostiquer



Lecture des codes défaut du calculateur

● Défaut fugitif      ● Défaut permanent

## Menu



Pour effacer les défauts =>